

用途

用于输送机胶带跑偏的检测，防止由于胶带跑偏而造成物料溢出等故障。本机广泛应用于矿山、电力及化工等行业的运输系统中。

工作原理

当运行中的胶带发生跑偏时，胶带边缘带支立辊旋转并挤压立辊使之倾斜，若立辊倾斜大于一级动作角度时，立即发出一组开关信号，如立辊继续倾斜大于二级动作角度时，则输出另一组开关信号，两组开关信号可分别用于告警或停机，胶带机恢复正常运行后，立辊自动复位。

结构特点

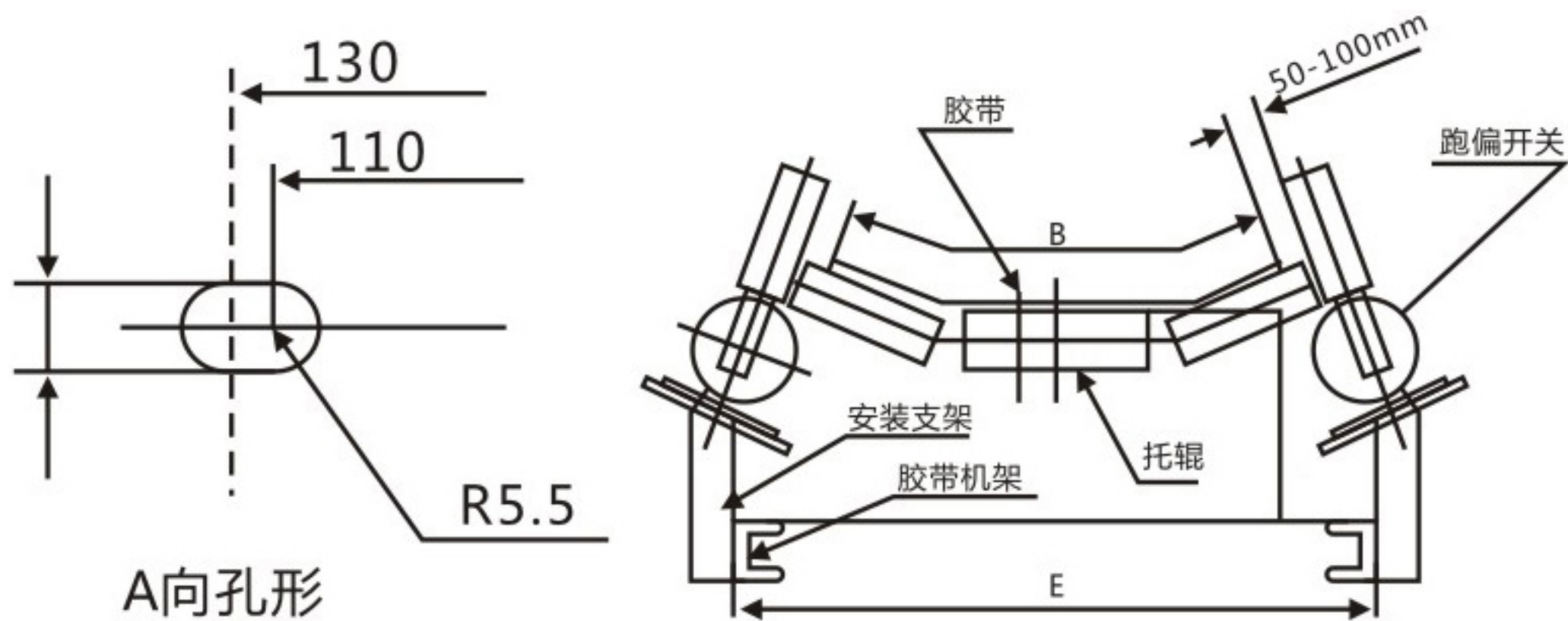
1. 本机采用铝合金精密压铸壳体，强度高，重量轻；
2. 外壳防护等级达IP67，可以在恶劣环境中长期工作；
3. 机内采用进口元件，触点容量大，动作灵敏，可靠。

技术参数

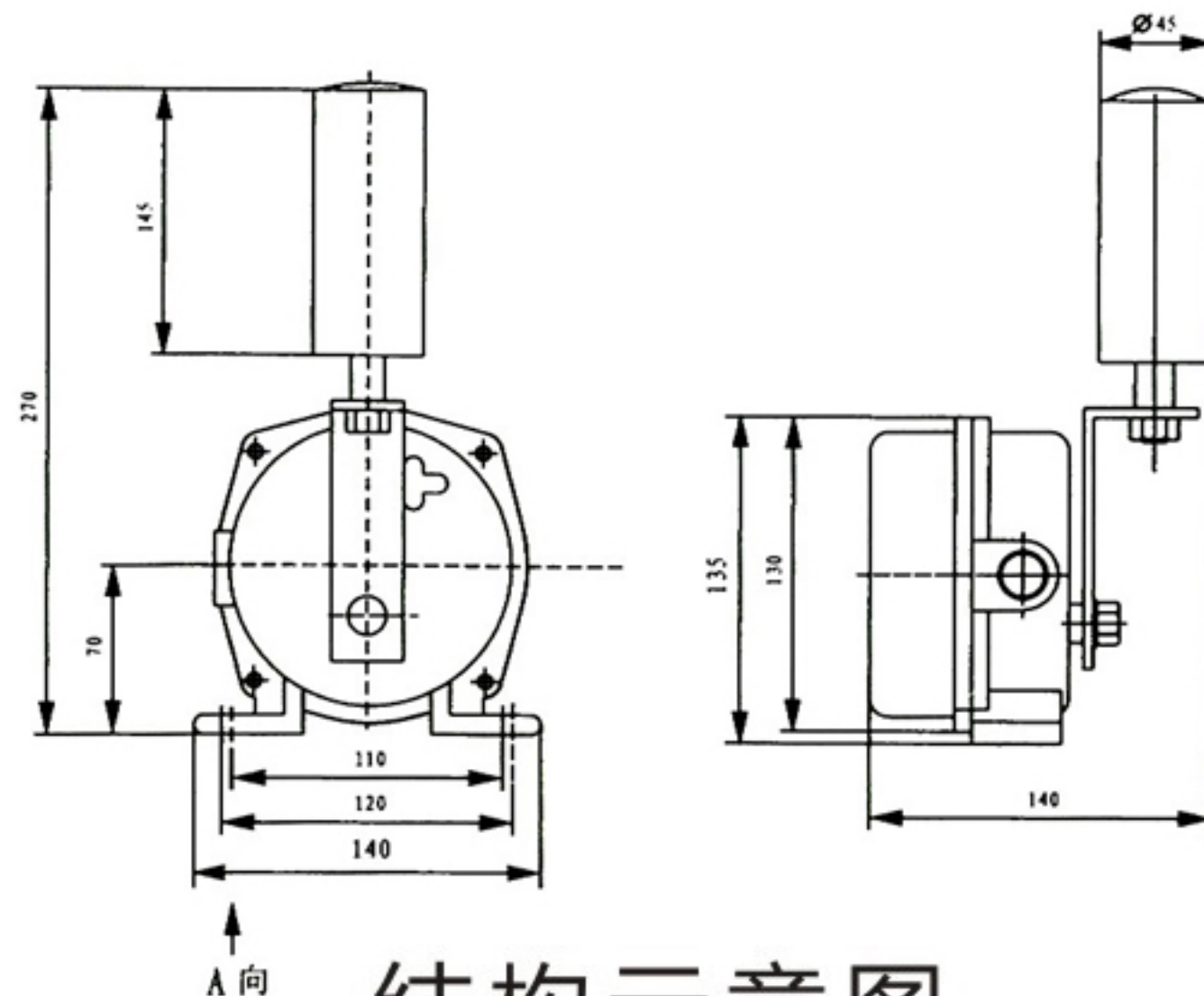
本机出厂时已配长度为1.0米电缆线，接线方式参照标牌所标线色。

型号	动作角度		极限角度	触点数量		触点容量	防护等级	复位方式	可靠性	重量 (Kg)
	一级	二级		常开2	常闭2					
XYPP	12°	30°	70°	2	2	AC380V 5A	IP67	自动	>10 ⁶	3.5
	10°	45°								
	25°	35°								

外形尺寸



安装示意图



结构示意图